



2022-2023 学年 学 报 告

南 交 学
二〇二三年十二

南 交 学

2022-2023 学年 学 报告

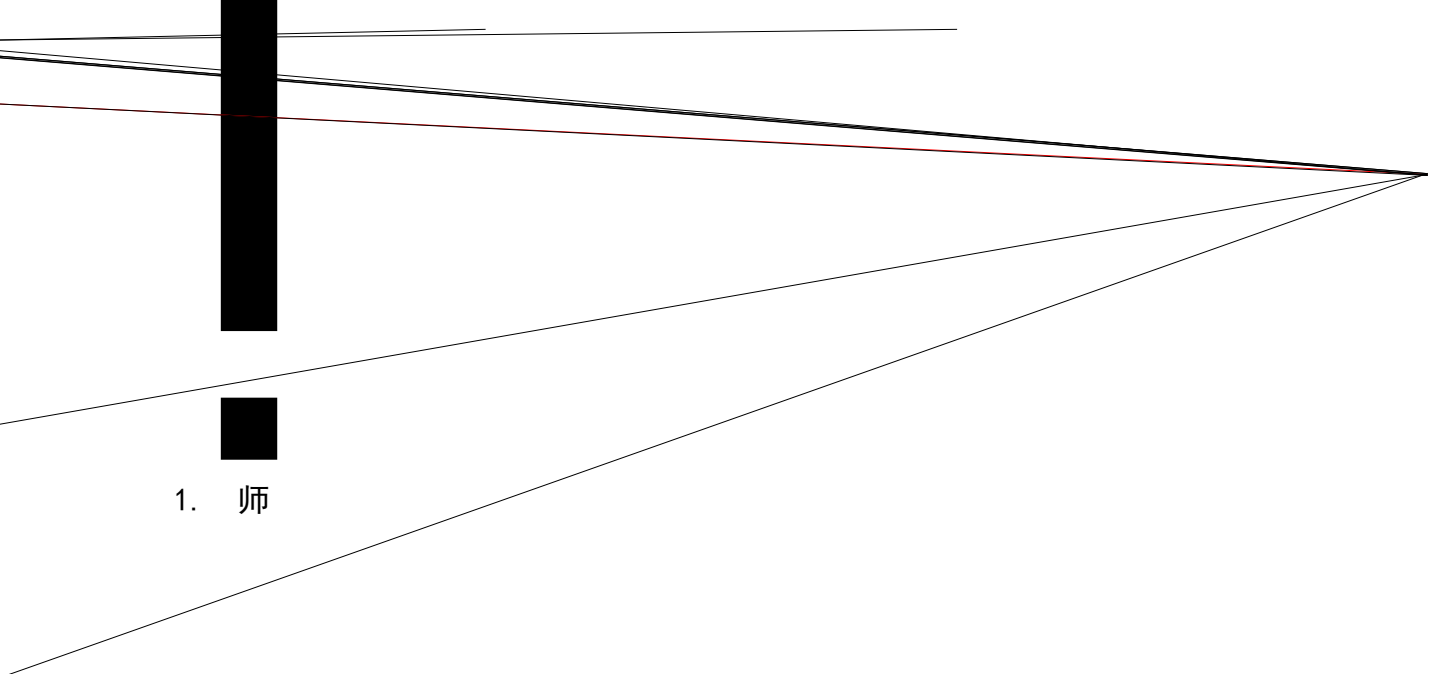
一、 学基 情况

(一) 总体思

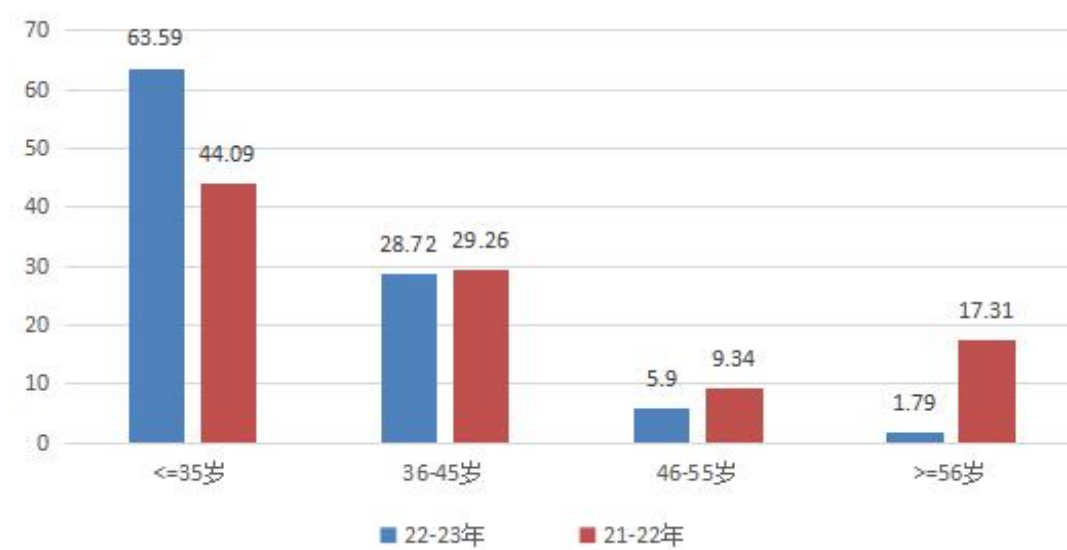
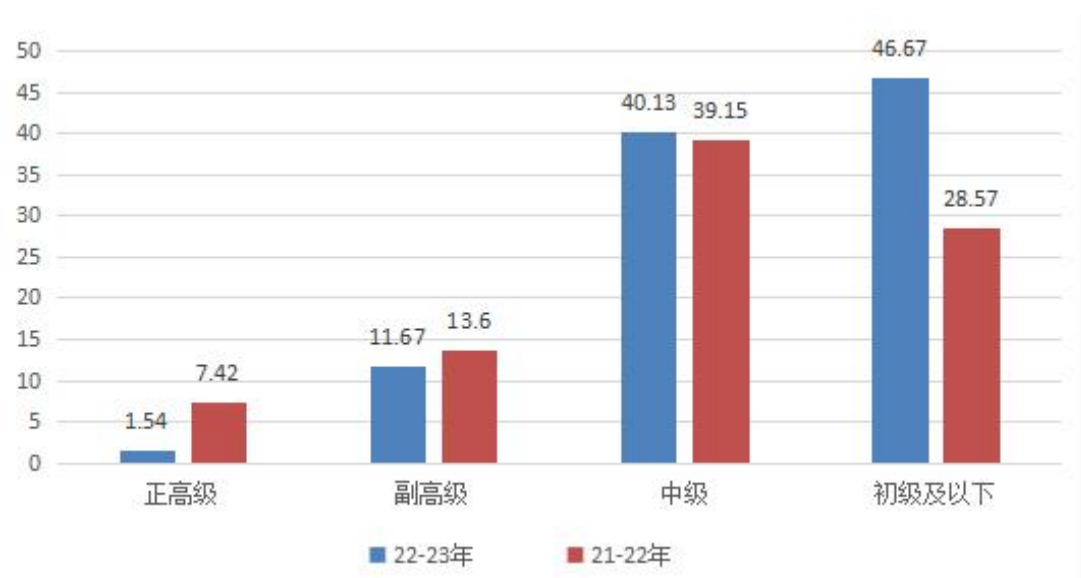
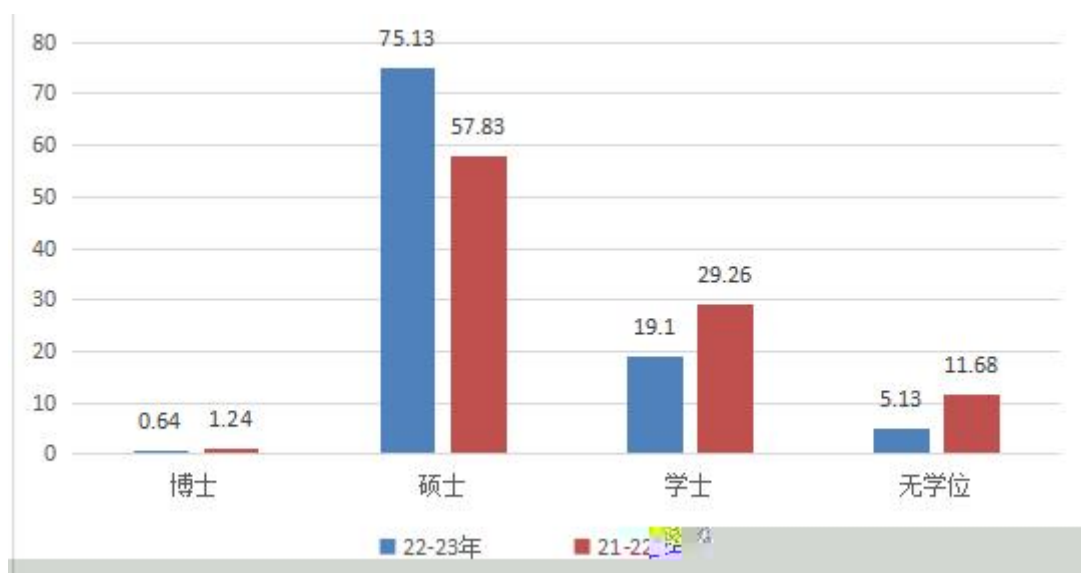
(二) 人才培养

(三) 专业

序号	学	专业名	专业代	所属学	批准	号	学制
----	---	-----	-----	-----	----	---	----



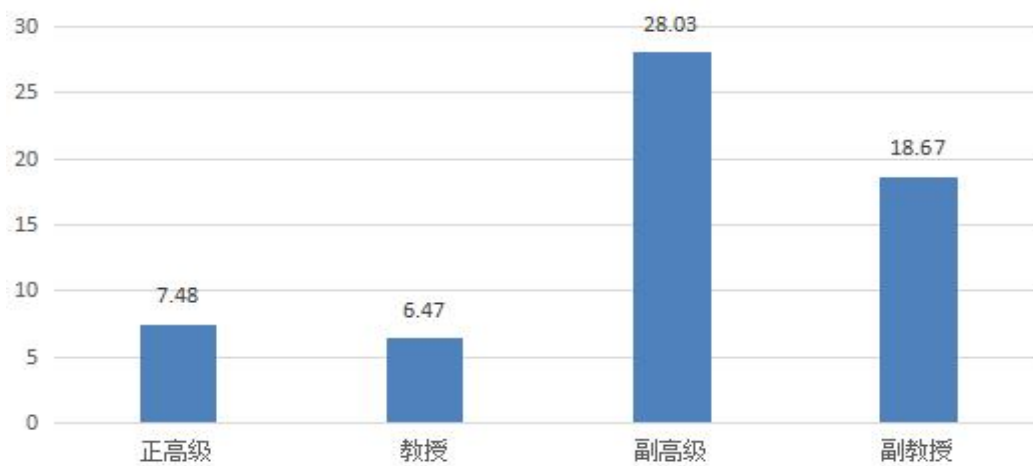
1. 师



2. 师培

3. 承担情况

4. 主 师情况



(二) 学 件

1. 学

2. 学 房

别	总 (平)	均 (平)

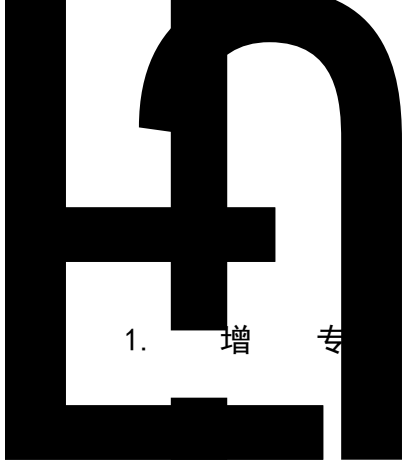
3. 图书

4. 学仪器 备

5. 信息 及其应 情况

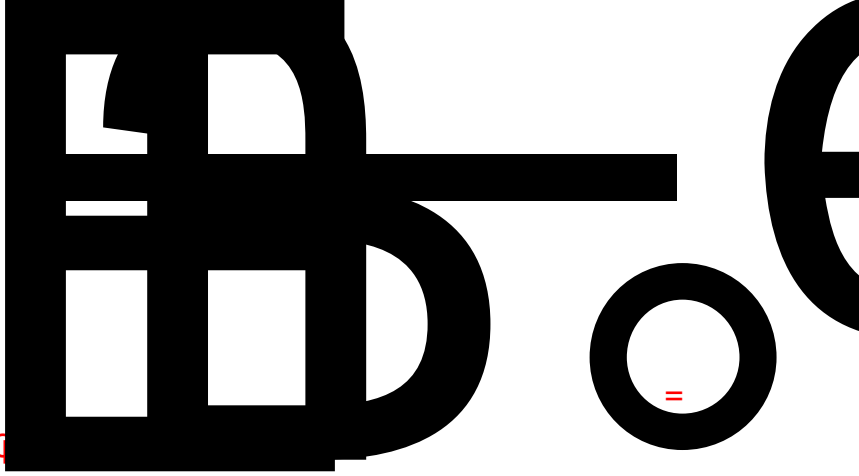
三 学建 与

(一) 专业建



1. 增 专

6x3 日 1



=

2. 实 专业 优化



Å

3W2R} P 0P qY0gqAP

æ2@ñ R 5" ... Ä

Å

Ê

Ä

6x3 日 1

¼ C ž

(©8ç F

Ä

Ä 6x3 日 1 0% ‡

Ä 6x3 日 1 0% ‡

Ä 6x3 日 1 0% ‡

2. 思 建

3. 主 师情况

4. 学大

5. 一 建

(三) 建

(四) 人才培养 式

3. 大力 学 建

(六) 开 、 修 开 情况及 堂 学

学	必修学 分例(%)	修学 分例(%)	实学 分例 (%)	学	必修学 分例(%)	修学 分例(%)	实学 分例 (%)

4. 加快实 室开

5. 企共建实 学场所

6. 加强实 学基地建

(八) 业 ()

1. 学

2. 序

3. 保

4. 抽 情况

1. 完善创 创业 体

2. 创 创业 人才培养 制

3. 师 伍和创 创业 指导 务工作

四 专业培养 力

(一) 学 专业总体情况

(二) 主 专业 况

1. 信工

2. 工 及其 动化

3. 土 工

5. 制 及其 动化

6. 件工

Large, bold, black stylized letters, possibly 'BIADEB', with various small characters and symbols overlaid.

"•? JC

7. 会 学

6â

0.1.00.1.0

t 20,

Large black letter 'C' with a yellow plus sign overlaid.

v #2

Large, bold, black stylized letters, possibly 'L' and 'B', with yellow highlights overlaid.

9.

10. 传

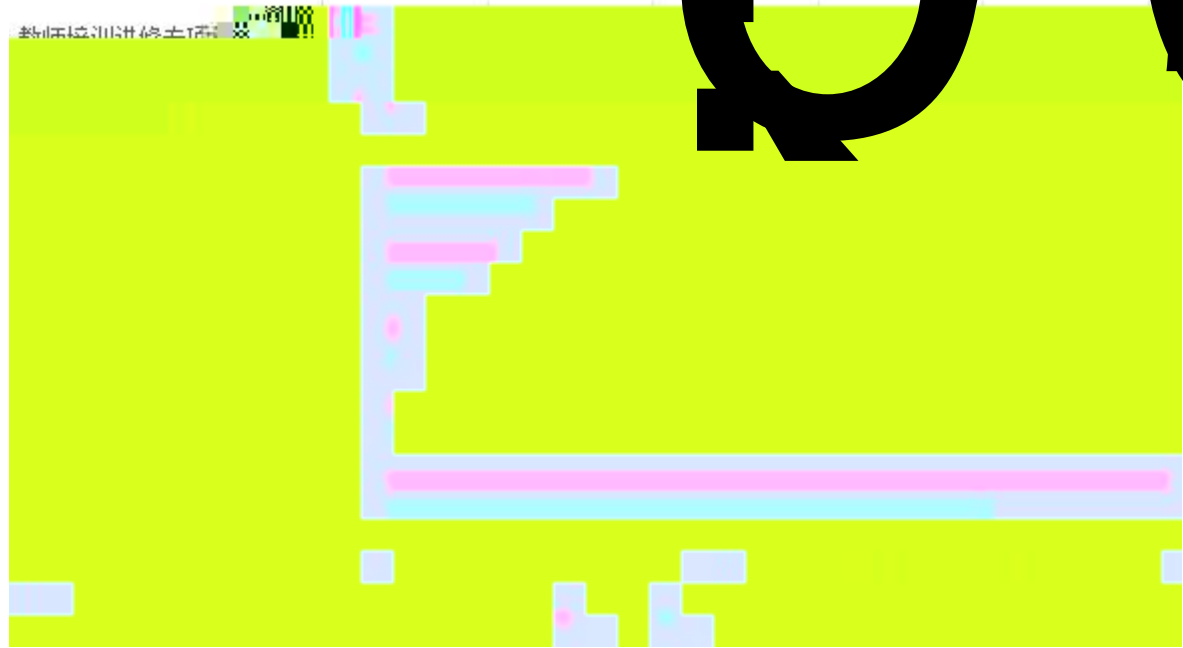
五 保 体

（一） 实人才培养中心地位

1. 导 学

2. 励 学

3. 优先 学



4. 促 学

(二) 加强 学 体 建

1. 成 了 学

共 力

2. 建 了 定 学 伍

§ # \$ % & ' () * + , - . / : ; < = > ? @ A B C D E F G H I J K L M N O P Q R S T U V W X Y Z [\] ^ _ ` a b c d e f g h i j k l m n o p q r s t u v w x y z { | } ~ ¡ ¢ £ ¤ ¥ ¦ § ¨ © ª « ¬ ® ¯ ° ± ² ³ ´ µ ¶ · ¸ ¹ º » ¼ ½ ¾ ¿ À Á Â Ã

4. 健全了多元化全 价指 体

5. 多元化 手 丰富

6. 建 反 和 制

(三) 常 学 及 情况

1. 常 学 。

2. 听 巡 工 作

学 专兼 导员 人 (人)	学年内 导听 学	学年内 导听 学	其中：学年内 导听思 必修 学	学年内中层 导听 学
108	1080	53	36	306

3. 价工作

4. 业 () 价工作

5. 思 专 导工作

6. 学 导 信息反 工作

7. 协助和会同 务处开展 学建 工作

六 学 学习

(一) 学 学习 意度

		2020-2021	2021-2022	2022-2023

(二) 业 情况

(三) 升学、出国 学

(四) 就业情况

(六) 业 成就

1. 业 升学 居同 前列

2. 前 前 就业前居同 前列

2. 加强产 度 合 开启 企多元合作

3. 产学 度 合 助 地 发展

(二) 一 专业建 成

(三) 加强信息化建 , 信息 准 性和实 性

(四) 度 开 实 制 度, 实 实 室 共 享

八 决

(一) 一 加 强 学 专 业 内 建 和 发 展

(二) 一 优化师 伍 ，加强 师 伍 力建

(三) 一 加强 保 体 建 和协同发展

